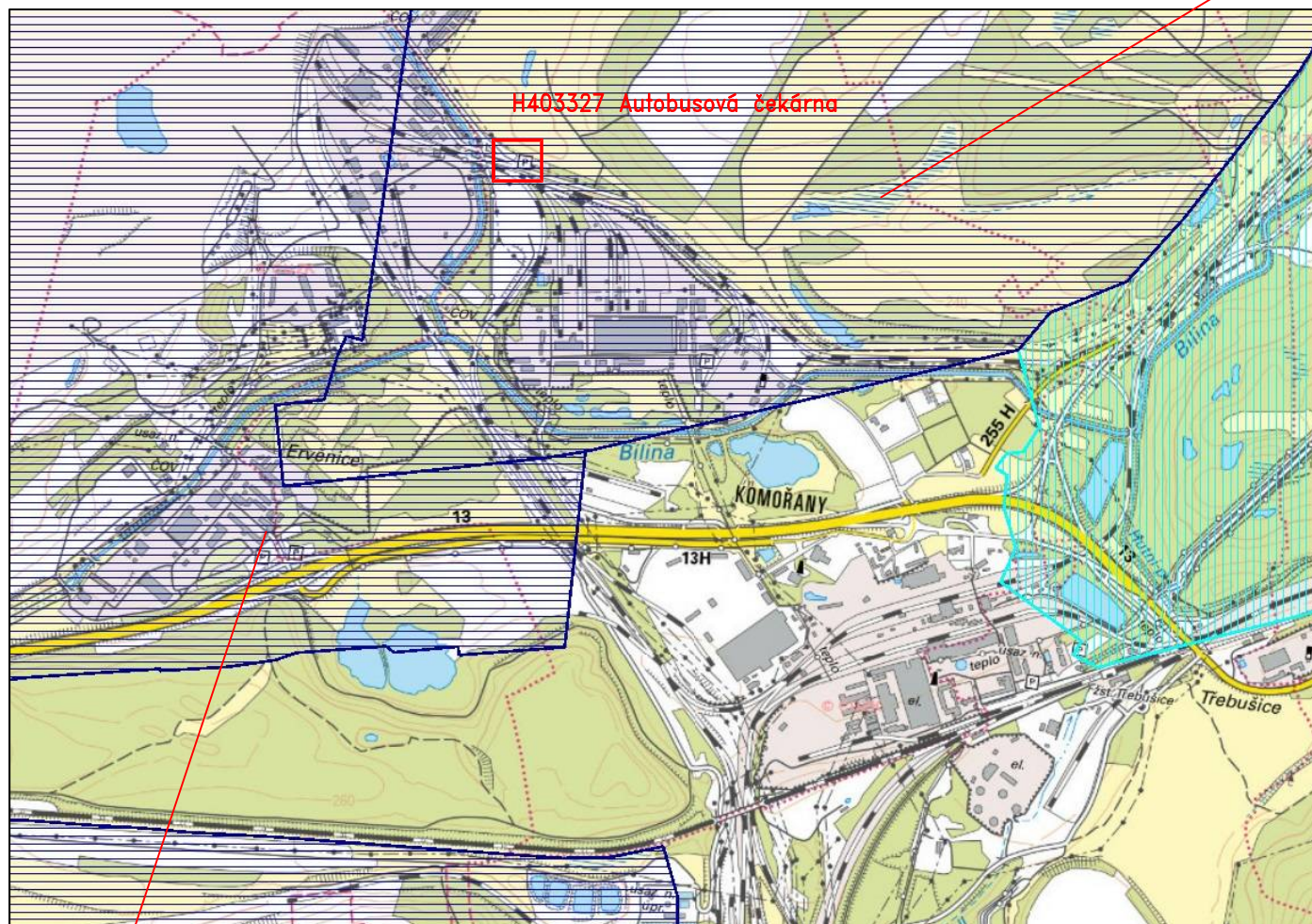


Dobývací prostor těžený – Komořany u Mostu ID 30074
Severní energetická a.s., Most



- ▲ Surovinový informační systém
 - ▲ Dobývací prostory těžené
 - ▲ Dobývací prostory netěžené
 - ▲ Chráněná ložisková území
 - ▲ Chráněná území pro zvláštní zásahy do zemí
 - ▲ Ložiska výhradní bod
 - ▲ Ložiska výhradní plocha
 - ▲ Ložiska revyhrazených narostů bod
 - ▲ Ložiska revyhrazených narostů plocha
 - ▲ Schválené prognózní zdroje vyhrazených ne
 - ▲ Schválené prognózní zdroje nevyhrazených
 - ▲ Schválené prognózní zdroje nevyhrazených
 - ▲ Průzkumná území

Dobývací prostor těžený – Ervěnice ID 30082
Severní energetická a.s., Most

| | | |
|--|-------------------------|------------------|
| NÁZEV AKCE | ZODP.PROJ. | STUPEŇ |
| A5048 Demolice objektů v areálu Obránců míru | Pešek Josef | PASPORT DEMOLICE |
| OBJEKT | VYPRACOVAL | MĚŘÍTKO |
| H403327 Autobusová čekárna | ing.Žilová 06/2018 | bez měřítka |
| Situace dobývacích prostorů | INVESTOR | Č.VÝKRESU |
| | PKÚ s.p. Ústí nad Labem | C.3 |